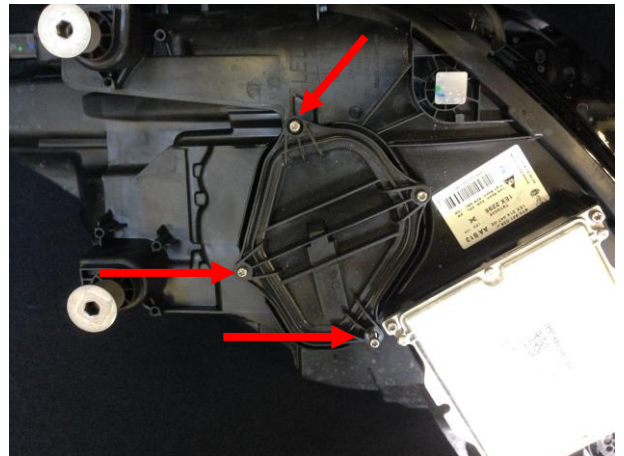
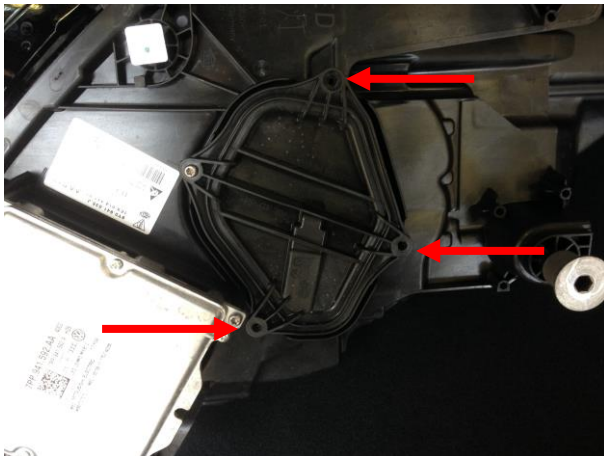




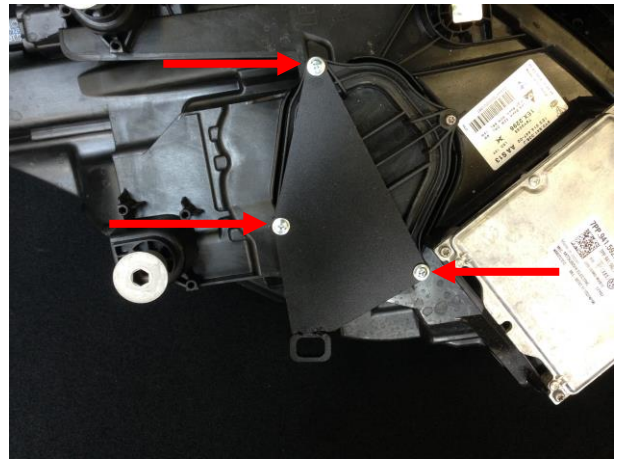
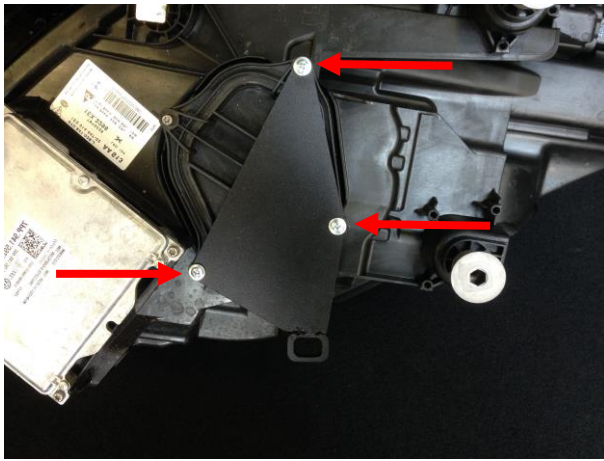
Снять панели.



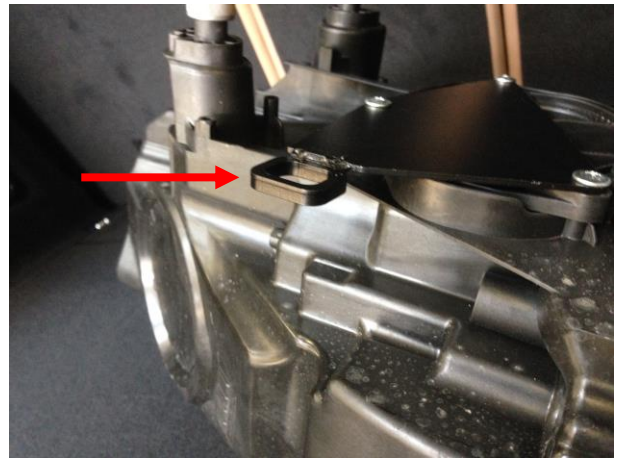
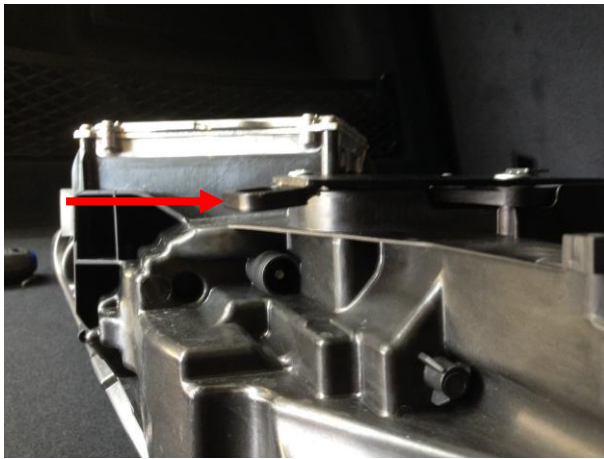
Вывернуть болты, отсоединить фишки и вынуть фары.



Вывернуть саморезы.

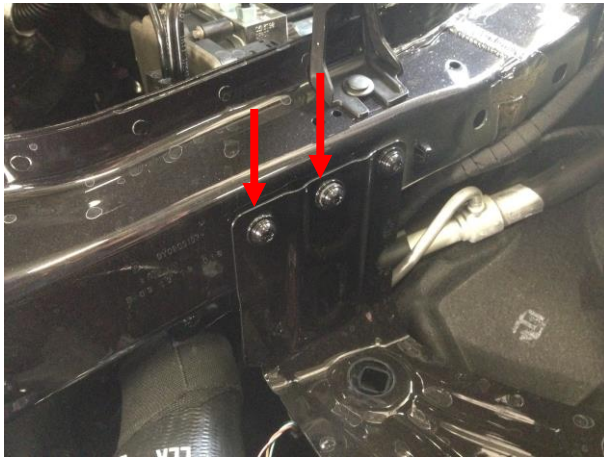


Установить дополнительные фляжки прикрутив их саморезами из комплектации.



Внимание!

Петля на фляжке должна быть обращена к фаре, как на фото.



Вывернуть по 2 болта с каждой стороны.



Установить блокираторы.



Установить фары в обратной последовательности.
Отвёрткой повернуть вставку с прорезью.
Установить на место все панели.

